

I cookie ci aiutano a fornire i nostri servizi. Utilizzando tali servizi, accetti l'utilizzo dei cookie da parte nostra.

OK

informazioni

giovedì 11 novembre 2021

HOME

NOTIZIE

GUIDE

MOSTRE

FOTO

VIDEO

SPECIALI

ARCHIVIO

Cerca



HOME > NOTIZIE

IN MOSTRA DAL 14 OTTOBRE NELLA CITTÀ DEI SASSI

RITORNO A MATERA: DALLE COLLEZIONI DELLA BANCA D'ITALIA, UN DIALOGO TRA CARLO LEVI E LUIGI GUERRICCHIO



Carlo Levi, *Enrico sul divano*, 1931 | Courtesy Collezioni Banca d'Italia

FRANCESCA GREGO

13/10/2021

Matera - Quando Carlo Levi raggiunse il suo luogo di confino nella Basilicata profonda, gli sembrò di trovarsi oltre le frontiere della realtà: un abisso lo separava dalla vita conosciuta fino ad allora nelle città industrializzate del Nord Italia e della Francia, e perfino il pennello si rifiutava di lavorare di fronte ai paesaggi aridi dei calanchi, dove la primavera sembrava durare poco più di un battito di ciglia. Non sapeva ancora l'artista, intellettuale e attivista torinese che quell'esperienza, poi raccontata nel volume *Cristo si è fermato a Eboli*, gli avrebbe regalato un rapporto con la realtà ancora più alto e pieno, anima della pittura e dell'impegno politico degli anni a venire. Si muove su questo terreno la mostra dossier **II Realismo di Carlo Levi e di Luigi Guerricchio. Opere scelte della Banca d'Italia**, prossima all'apertura proprio al Museo Nazionale di Matera che nel settecentesco Palazzo Lanfranchi custodisce nuclei preziosi del lavoro di entrambi.

Tweet

Mi piace 17

Salva

VEDI ANCHE



GENOVA | DAL 6 OTTOBRE 2022 AL 22 GENNAIO 2023
IL MAESTRO E LA SUPERBA. IL GRANDE RITORNO DI RUBENS A GENOVA



BRESCIA | DA GENNAIO A PALAZZO MARTINENGO
DONNE NELL'ARTE: UN VIAGGIO LUNGO QUATTRO SECOLI DA SCOPRIRE A BRESCIA



MONDO | LA CAPITALE CULTURALE NORVEGESE
LA RIVOLUZIONE ARTISTICA DI OSLO, LA CITTÀ SOSTENIBILE CHE INVESTE IN CULTURA



MONDO | ALLA SCOPERTA DEL NUOVO GIOIELLO DI OSLO
APRE IL NUOVO MUSEO MUNCH: ARCHITETTURE D'AVANGUARDIA E UNA COLLEZIONE DA RECORD AFFACCIASTE SUI



MONDO | DAL 14 GENNAIO AL NATIONAL MUSEUM DI TOKYO, A KYOTO, MIYAGI E FUKUOKA
IL MANN VOLA IN GIAPPONE PER UNA GRANDE MOSTRA ITINERANTE NEL SEGNO DI POMPEI



ROMA | OPEN DAY IL 30 E 31 OTTOBRE
APRE A ROMA IL MUSEO NINFEO: I LEGGENDARI HORTI LAMIANI SI SVELANO IN 3000 REPERTI

VEDI TUTTE LE NOTIZIE >



Arte.it
112.889 'Mi piace'

Mi piace

Scopri di più



Carlo Levi, *Amanti*, 1960-1970 | Courtesy Collezioni Banca d'Italia

Da giovedì 14 ottobre fino al 16 gennaio 2022, otto dipinti - tra i cui quattro inediti - saranno testimoni del confronto serrato, appassionato, rigoroso e dinamico che Levi e Guerricchio, separati dallo spazio di una generazione e uniti non solo dalla frequentazione delle terre lucane, hanno ingaggiato con il reale tra gli anni Trenta e gli anni Novanta del Novecento. Intorno, le opere della collezione contemporanea del museo, in primis il monumentale telerò *Lucania '61*, che Levi dipinse in occasione della mostra *Italia '61* come contributo della Basilicata alle celebrazioni per il centenario dell'Unità d'Italia e che condensa il legame poetico e civile tra l'artista e la regione.

Tweets by @ARTEit

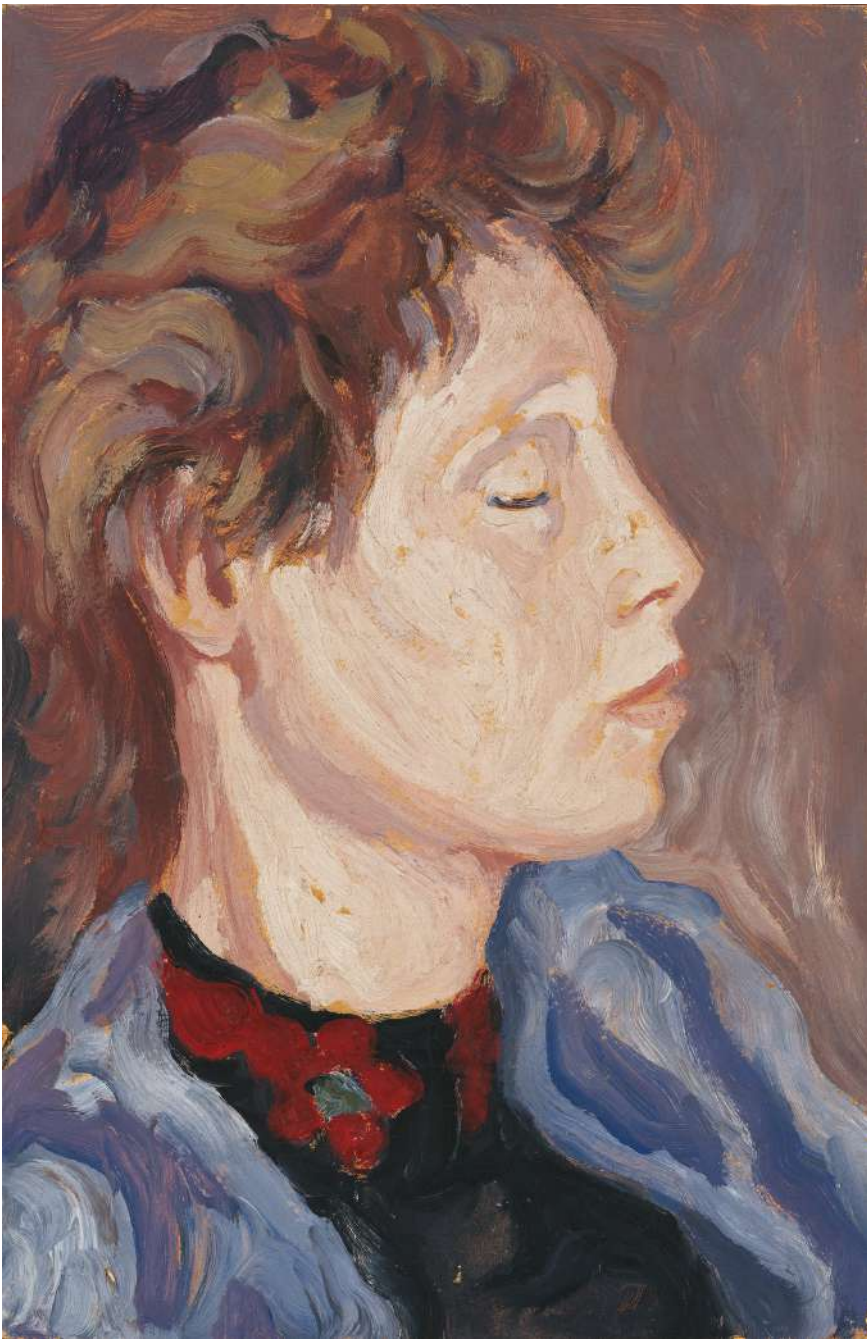


arteit
@ARTEit

Nel segno della Sibilla. A Napoli William Kentridge dialoga con le sculture della Cona dei Lani arte.it/notizie/napoli...

[Embed](#)

[View on Twitter](#)



Carlo Levi, *Ritratto di donna con gli occhi chiusi*, 1937 | Courtesy Collezioni Banca d'Italia

Stili, momenti e ispirazioni diversi convivono nell'itinerario curato da Mauro Vincenzo Fontana per Palazzo Lanfranchi, specchio delle numerose sperimentazioni condotte dai protagonisti ma anche della profonda coerenza che ne ha caratterizzato il percorso artistico. Di Levi abbiamo occasione di ricostruire la carriera quasi per intero: da *Enrico sul divano* del '31, che illustra il legame dell'artista con il Gruppo dei Sei di Torino e le sue relazioni con la pittura europea, a *Donna che legge* del 1961, dove potenti pennellate materiche sembrano fondere in un'unica entità il soggetto e la natura circostante. "Non esiste distinzione fra l'uomo e l'animale, tra l'uomo e la pianta; ed il sole, la pioggia, la foresta, la generazione e la morte, il mondo intero che ci circonda sono tutt'uno con la persona che vive come un albero, si radica al suolo, fiorisce, dà frutto e, a suo tempo, avvizzisce", scriveva infatti l'autore in *L'orologio*. E se con tratti quasi espressionisti *Amanti* (1960-1970) rivela il topos dell'abbraccio, ricorrente nella carriera di Levi, *Ritratto di donna con gli occhi chiusi* (1937), dal tocco libero e luminoso, ci regala un ritratto dell'amica e modella Paola, moglie di Adriano Olivetti.



Luigi Guerricchio, *I Sassi* | Courtesy Collezioni Banca d'Italia

Ma la mostra è anche l'occasione per scoprire un'artista rimasto per troppo tempo nell'ombra, il materano Luigi Guerricchio, la cui appartenenza alle collezioni della Banca d'Italia è una garanzia. Classe 1932, Guerricchio è una specie di *genius loci* della città dei Sassi, della quale ha ritratto paesaggi e umanità. Tra i quattro quadri arrivati per la mostra e le 150 opere conservate nelle raccolte del museo, a Palazzo Lanfranchi il pittore si svela oltre i luoghi comuni, mostrando tutta la ricchezza delle sue ricerche.

Il percorso di Guerricchio è speculare rispetto a quello di Levi, che fu per lui un grande maestro e dal quale mutuò certamente il metodo basato sulla fotografia: per poter guardare la sua terra, Ginetto dovette andare lontano, da Napoli alla Roma spumeggiante degli anni Cinquanta, da Salisburgo - dove frequentò i corsi di Oskar Kokoschka e Giacomo Manzù - a Milano, dove entrò in contatto con il movimento Corrente. Dotato dell'*artiglio di un disegnatore nato*, come notò Leonardo Sinisgalli, Guerricchio si è distinto nella pittura come nella scultura e nell'incisione, rielaborando in maniera originale le lezioni del Cubismo e di Cézanne, dell'Espressionismo e dell'Informale.

Il ritorno a casa alla fine degli anni Cinquanta non fu una scelta facile, ma solo così Ginetto poté partecipare alla rinascita della città oggi Patrimonio Unesco e all'acceso dibattito che l'ha introdotta, mentre i rioni scavati nella roccia si popolavano di artisti come José Ortega e Pietro Consagra. Lo stile negli anni è mutato ancora, in omaggio ad una figurazione sempre più nitida e leggibile, frutto di un rapporto sensoriale con la realtà. Nelle opere della Banca d'Italia lo si può quasi toccare con mano, tra vivide rappresentazioni della vita contadina e scorci dei Sassi deserti, ma pregni di vita e pronti a ripopolarsi.



Luigi Guerricchio, *I Sassi* | Courtesy Collezioni Banca d'Italia

Sostenuta e promossa dalla Banca d'Italia in sinergia con il Museo Nazionale di Matera, il Centro Carlo Levi di Matera e la Fondazione Carlo Levi di Roma **Il Realismo di Carlo Levi e di Luigi Guerricchio. Opere scelte della Banca d'Italia** è accompagnata da un ricco catalogo scientifico con contributi di Daniela Fonti, Antonella Lavorgna, Mariadelaide Cuzzo, Lorenzo Rota e schede delle opere curate da Gianni Garaguso.

MATERA · CARLO LEVI · PALAZZO LANFRANCHI · BANCA D'ITALIA · LUIGI GUERRICCHIO · FONDAZIONE CARLO LEVI · MUSEO NAZIONALE DI MATERA · MAURO VINCENZO FONTANA · CENTRO LEVI MATERA

Tweet

Mi piace 17

Salva

Con Audio Invia Star Rss
questa la per
pagidamiche
del del
testesto

COMMENTI

Commenti: 0

Ordina per

Aggiungi un commento...

[Plug-in Commenti di Facebook](#)

ARTISTI



**PIERO DELLA FRANCESCA
(PIERO DI BENEDETTO DE'
FRANCESCHI)**

OPERE



**TERME STABIANE
SCAVI DI POMPEI**

LUOGHI



**SU NURAXI DI BARUMINI
BARUMINI**

NOTIZIE

10/11/2021

Gli Uffici in trasferta, dalla Francia a Shanghai. I capolavori dell'arte si svelano al mondo

10/11/2021

Da Lartigue a Depardon, cinque appuntamenti con i maestri dello scatto

NAPOLI | 09/11/2021

Nel segno della Sibilla. A Napoli William Kentridge dialoga con le sculture della Cona dei Lani

[LEGGI TUTTO >](#)

MOSTRE

Dal 10/11/2021 al 20/03/2022
PONTEDERA | PALP PALAZZO PRETORIO
Andy Warhol. Icons

Dal 11/11/2021 al 09/01/2022
BERGAMO | PALAZZO DELLA RAGIONE
STATEMENTS

Dal 06/11/2021 al 06/02/2022
MILANO | MUSEO DIOCESANO CARLO MARIA MARTINI
Un Capolavoro per Milano 2021 - L'Annunciazione di Tiziano dal Museo e Real Bosco di Capodimonte di Napoli

[LEGGI TUTTO >](#)

GUIDE

ROMA | OPERA
Madonna col Bambino e sant'Anna

ROMA | OPERA
Annuncio ai Pastori

VENEZIA | OPERA
Sacrestia Vecchia

PALERMO | RISTORANTE
La mensa del popolo

[LEGGI TUTTO >](#)

INFO

[Chi siamo](#)

[Manifesto](#)

[Canali e APP](#)

[I nostri partner](#)

[Comunicati stampa](#)

[Contatti e crediti](#)